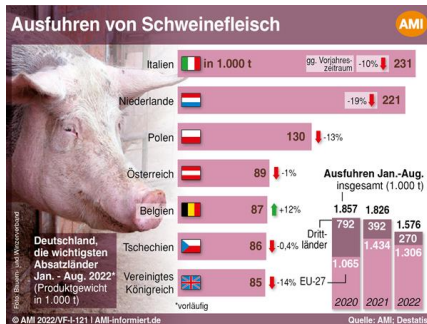


Weniger Schweinefleisch aus Deutschland ausgeführt

03.11.2022 (AMI) – Die Exporte von deutschem Schweinefleisch inklusive Nebenprodukten sind in den ersten acht Monaten 2022 um insgesamt 13,7 % gesunken. Mit einem Anteil von 83 % fand ein Großteil des Fleisches sein Ziel in anderen Mitgliedsstaaten der EU.



Sie können die Nutzungsrechte für Grafik und Text (529 Zeichen) hier erwerben. [Zum Shop](#)

Beitrag von Theresa Geueke

Junior Produktmanagerin Agribusiness

© Agrarmarkt Informations-Gesellschaft mbH