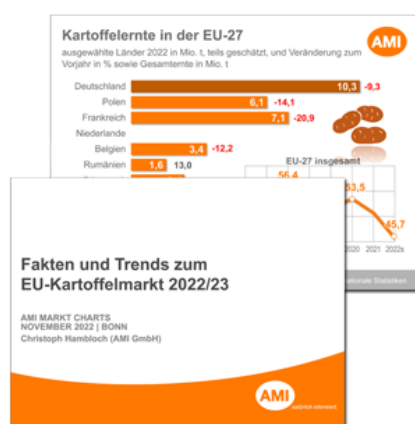


Presseinformation

Mit Marktcharts mehr Überblick am EU-Kartoffelmarkt gewinnen



Bonn, 03.11.2022 (AMI) – Langfristige Nachfrage-trends bei Verarbeitungskartoffeln und deren Pro- dukte gerieten unter Pandemieeinfluss ins Wanken. Zwar kehrte zwischenzeitlich ein Stück Normalität zurück, doch werden nun die Auswirkungen von Pu- tins Krieg an den Märkten spürbar.

Was ändert sich? Pommes frites und frische Kartof- feln decken eher Grundbedürfnisse der Konsumen- ten und sind stärker nachgefragt als Knabberartikel. Wie sehen Veränderungen in Produktion und Nach- frage bisher schon aus? Welchen Einfluss kann der Weltmarkt nehmen?

Die Rohstoffversorgung für die einzelnen Marktsegmente ist sehr unterschiedlich. Woran liegt das und wie wird sich das auf die künftige Preisentwicklung auswirken? Für wen bietet der Terminmarkt ein gutes Absicherungsinstrument?

Die AMI-Marktexperten haben Fakten und Daten zum EU-Kartoffelmarkt in einer umfassen- den Chartsammlung zusammengestellt und verständlich aufbereitet. Analysiert werden Ver- hältnisse in Deutschland und Europa. Es folgt eine Darstellung der Veränderungen bei Kon- sumgewohnheiten und der Exportmöglichkeiten. Diese werden unter anderem von dürre- bzw. hitzebedingten Missernten in einigen Regionen neu definiert. Einen zunehmenden in- ternationalen Bedarf an hochwertigen Kartoffelprodukten aus Europa gibt es sowieso. Unge- wiss ist allerdings, in welchem Maß sich das bei hoher Inflation ändert.

Wie stellen sich die langfristigen Entwicklungen entlang der Wertschöpfungskette dar? Und wie geht es weiter? Nutzen Sie die [AMI Markt Charts Fakten und Trends zum EU-Kartoffel- markt 2022/23](#) und verschaffen Sie sich einen umfassenden Überblick über den Markt in Deutschland und Europa. Die Chartsammlung ist ab sofort lieferbar. Die PDF-Version hat über 35 Inhaltsseiten und kostet 457,00 EUR zzgl. 7 % MwSt.

Zur AMI Agrarmarkt Informations-Gesellschaft, Bonn:

Die Agrarmarkt Informations-Gesellschaft, kurz AMI, ist auf dem Gebiet der Marktbeobach- tung, Marktanalyse und Marktforschung für den gesamten Bereich der Land- und Ernährungs- wirtschaft tätig. Sie erstellt unabhängig und übergreifend aktuelle Fakten und Analysen für das gesamte Agribusiness. Mehr als 40 Marktexperten arbeiten an den Standorten Bonn (Hauptsitz), Hamburg und Berlin. Geschäftsführer ist Christian Alter. Weitere Informationen auf www.AMI-informiert.de oder persönlich unter 0228-33 80 5-404.