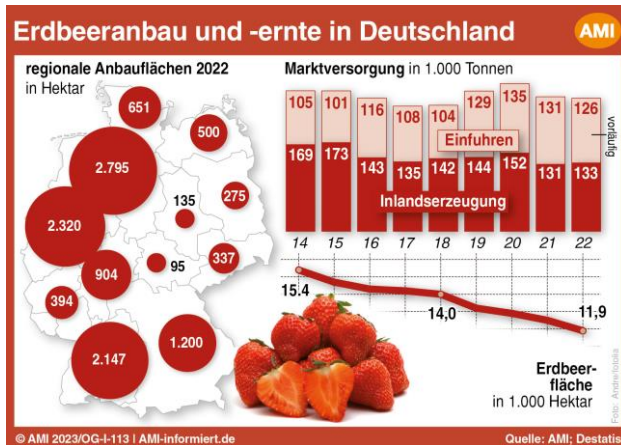


## Selbstversorgungsgrad bei Erdbeeren sinkt auf 53 %

09.06.2023 (AMI) – Innerhalb der letzten zehn Jahre (2013-2022) hat sich im deutschen Erdbeeranbau ein Trend herauskristallisiert: Weg vom Erdbeeranbau im Freiland (-5 % p.a.), hin zum geschützten Anbau (+14 % p.a.).



Sie können die Nutzungsrechte für Grafik und Text hier erwerben. [Zum Shop](#)

Beitrag von Eva Würtenberger

Marktexpertin Obst

© Agrarmarkt Informations-Gesellschaft mbH