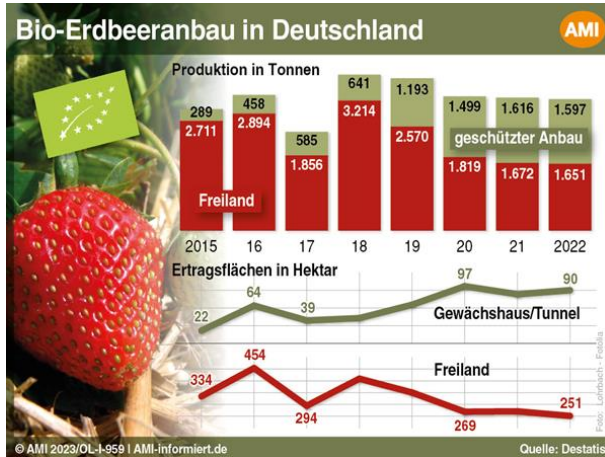


Deutsche Bio-Erdbeersaison nimmt Fahrt auf

16.06.2023 (AMI) – Deutschlandweit wurden im Jahr 2022 rund 3.250 t Bio-Erdbeeren geerntet. Damit liegt der Bio-Anteil an der gesamten Erdbeerproduktion bei 2,4 %.



Sie können die Nutzungsrechte für Grafik und Text hier erwerben. [Zum Shop](#)

Beitrag von Tim Boenigk

Junior Produktmanager Öko-Landbau

© Agrarmarkt Informations-Gesellschaft mbH