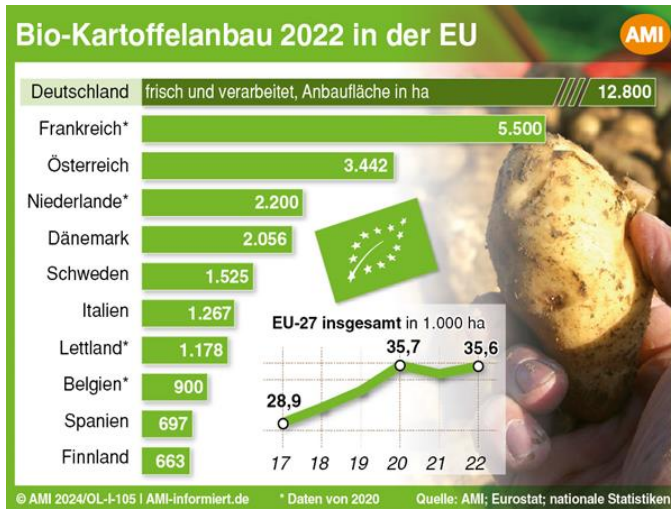


# Europa: Deutliche Flächenzuwächse bei Bio-Kartoffeln

05.03.2024 (AMI) – Die europäische Anbaufläche von Bio-Kartoffeln ist in den letzten Jahren stark gewachsen.



Sie können die Nutzungsrechte für Grafik und Text hier erwerben. [Zum Shop](#)

Beitrag von Tim Boenigk

Junior Produktmanager Öko-Landbau

© Agrarmarkt Informations-Gesellschaft mbH