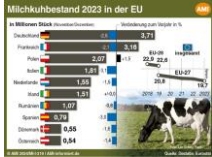


Strukturwandel setzt sich fort

14.03.2024 (AMI) – Im vergangenen Jahr hat sich der Bestandsrückgang bei den Milchkühen in der EU-27 weiter fortgesetzt. Bereits seit 2016 sinkt die Tierzahl stetig.



Sie können die Nutzungsrechte für Grafik und Text hier erwerben. [Zum Shop](#)

Beitrag von Michelle Kuhn

Junior Produktmanagerin Milchwirtschaft

© Agrarmarkt Informations-Gesellschaft mbH