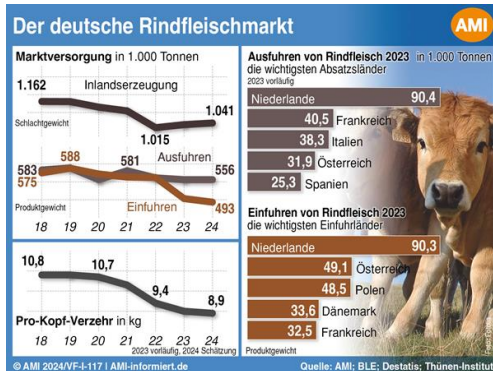


Leichte Ausweitung der Erzeugung von Rindfleisch erwartet

17.04.2024 (AMI) – Besonders im Jahr 2022 war eine rückläufige Produktion von Rindfleisch zu beobachten. In den vorläufigen Zahlen für die erzeugte Menge 2023 und in der Schätzung für das laufende Jahr deutet sich eine geringfügige Erhöhung an.



Sie können die Nutzungsrechte für Grafik und Text hier erwerben. [Zum Shop](#)

Beitrag von Mechthild Cloppenburg

Marktexpertin Fleischwirtschaft

© Agrarmarkt Informations-Gesellschaft mbH